

CIDADES COM FUTURO

REABILITAR
PARA REVITALIZAR
AS NOSSAS CIDADES



REPÚBLICA
PORTUGUESA

AMBIENTE



instrumento financeiro
reabilitação e revitalização urbanas

PRESS KIT





IFRRU 2020

instrumento financeiro
reabilitação e revitalização urbanas

O IFRRU 2020 É UM INSTRUMENTO FINANCEIRO COMPROMETIDO COM A MELHORIA DA QUALIDADE DE VIDA DAS POPULAÇÕES E A QUALIFICAÇÃO E O DESENVOLVIMENTO SUSTENTÁVEL DOS TERRITÓRIOS.

Breve historial

IFRRU 2020



Enquadramento

Quando em Portugal, pelo insuficiente nível de investimento em reabilitação urbana, cerca de 1 milhão de edifícios em todas as regiões carece de reparação,

onde a construção continua a ser a aposta mais frequente,

onde 28% do consumo de energia primária é do sector residencial e de serviços,

impunha-se a criação de um instrumento financeiro, com objetivos de política pública em matéria de reabilitação urbana e de forma conjugada de eficiência energética, que viesse dar resposta a todos os interessados que pretendem investir e que não encontravam financiamento no mercado para o seu projeto.

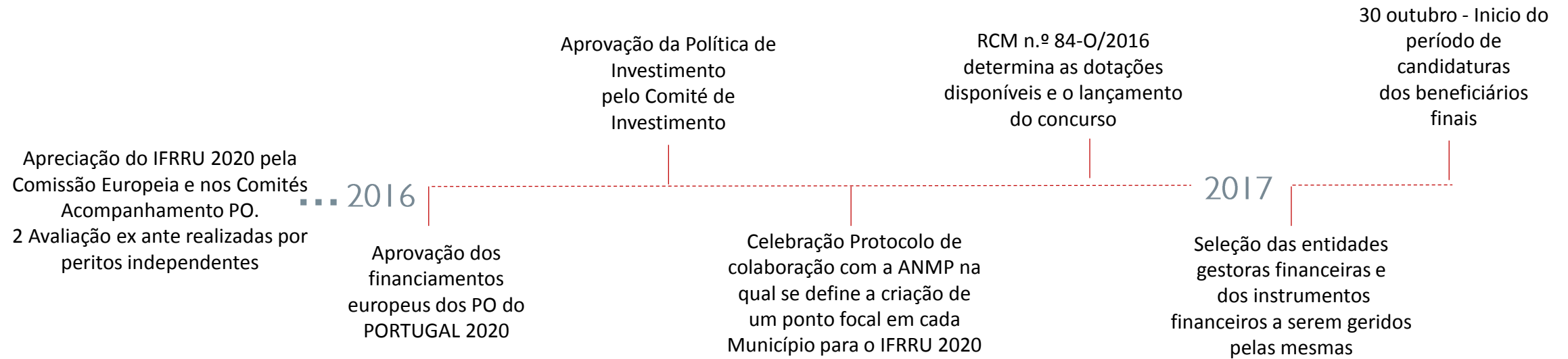


[\(Veja o vídeo\)](#)

JUNTOS VAMOS CRIAR CIDADES COM FUTURO



Breve historial



Um instrumento financeiro criado de forma participada e madura para ir ao encontro das necessidades das pessoas, na revitalização dos centros urbanos de todo o país



O IFRRU 2020 é um instrumento financeiro que supera largamente, em dimensão e abrangência, o alcance transformador da reabilitação urbana em anteriores programas.



+ **Habitação:**
novo setor não abrangido

+ **Financiamento:**
BEI | CEB + FEDER/Fundo Coesão

+ **Competitividade:**
mais Bancos por região

+ **Envolvimento dos municípios** na tomada de decisões

+ **Territórios elegíveis:**
novos Açores e Madeira

+ **Sustentabilidade:**
Estratégias integradas de reabilitação e de Eficiência Energética

+ **Produtos financeiros:**
Empréstimos ou garantias

2007
-
2013

2014
-
2020





IFRRU 2020

instrumento financeiro
reabilitação e revitalização urbanas

O IFRRU 2020 É O MAIOR PROGRAMA DE INCENTIVO PARA A REABILITAÇÃO URBANA
LANÇADO EM PORTUGAL.

O que é o que faz

IFRRU 2020



O que é que faz

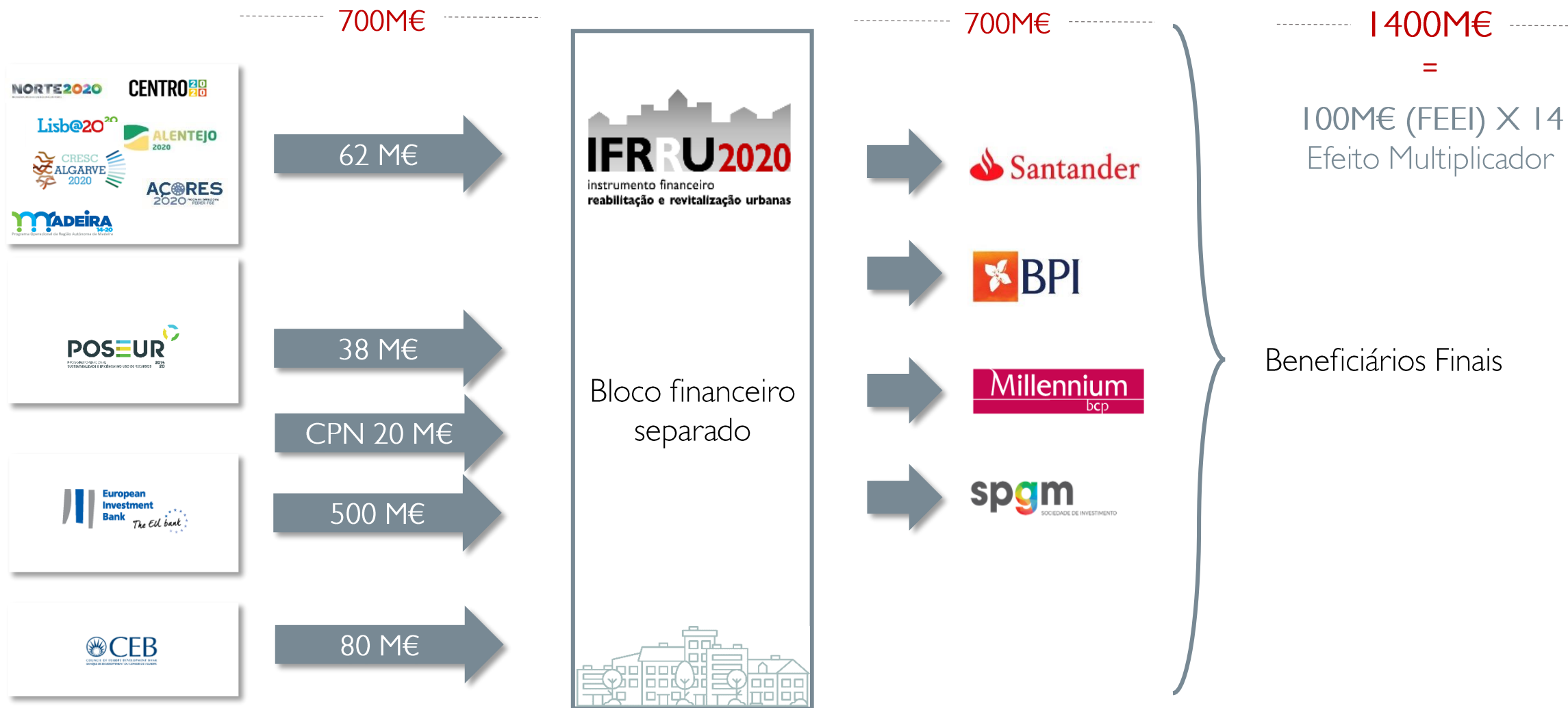
O IFRRU 2020 tem uma **capacidade de financiamento de 1.400 milhões de euros**, gerando um investimento de cerca de 2.000 milhões de euros.

O IFRRU 2020 é o maior programa de incentivo à reabilitação urbana em Portugal, que mobiliza as dotações aprovadas pelos Programas Operacionais Regionais, do Continente e das Regiões Autónomas, e do programa temático PO SEUR, do PORTUGAL 2020, que tem por objetivo revitalizar as cidades, apoiar a revitalização física do espaço dedicado a comunidades desfavorecidas e promover a eficiência energética.

A estas dotações acrescem as provenientes do Banco Europeu do Investimento (BEI) e o Banco de Desenvolvimento do Conselho da Europa (CEB), bem como dos Bancos, que disponibilizam empréstimos através dos quais são financiadas as operações de reabilitação urbana: **Santander Totta, Banco BPI e Millennium BCP.**



O que é que faz



O que é que faz

O IFRRU 2020 disponibiliza as **condições mais favoráveis** para a reabilitação integral de edifícios, destinados à habitação ou a outras atividades, incluindo as soluções integradas de eficiência energética.

Empréstimos concedidos pelas entidades financeiras selecionadas para gestão dos apoios IFRRU 2020, com maturidades até 20 anos, períodos de carência equivalentes ao período do investimento + 6 meses (máximo 4 anos) e taxas de juro abaixo das praticadas no mercado para investimentos da mesma natureza

Garantias associadas a empréstimos concedidos pelas mesmas entidades financeiras selecionadas, destinando-se a projetos de empresas que não dispõem de garantia bastante para aceder ao financiamento





IFRRU 2020

instrumento financeiro
reabilitação e revitalização urbanas



O IFRRU 2020 PARA UM TERRITÓRIO MAIS COMPETITIVO, MAIS COESO, MAIS SUSTENTÁVEL.

Com que objetivos

IFRRU 2020



Com que objetivos

O IFRRU 2020 é uma **alavanca para a sustentabilidade das cidades** e para a melhoria da qualidade de vida das pessoas, criando novas oportunidades de desenvolvimento físico, económico e social nos centros urbanos.

O IFRRU 2020 contribui para as 3 dimensões da estratégia nacional para a valorização do território.



A reabilitação urbana enquanto motor para um território ...

- > **mais competitivo** — qualificação dos territórios urbanos com impacte no seu povoamento e na promoção do emprego e de riqueza, de eficiência energética, de inclusão social e da qualidade de vida das populações;
- > **mais coeso** — otimização da utilização dos recursos endógenos, com destaque para o património edificado do interior;
- > **mais sustentável** — utilização eficiente e responsável de recursos como a água e a energia e transição para uma economia neutra em carbono



Com que objetivos

Um parque habitacional energeticamente mais eficiente

No horizonte temporal de 2020 pretende-se reduzir o consumo de energia primária em 25%, de acordo com o PNAEE.

O IFRRU 2020 intervindo em habitação e em comércio/serviços, que são os sectores mais presentes em Áreas de Reabilitação Urbana, está comprometido a contribuir para a redução do consumo de energia primária através da melhoria do desempenho energético dos edifícios em geral e, em especial, nos edifícios de habitação com o objetivo de termos habitações que, após a reabilitação subam 2 classes no desempenho energético.

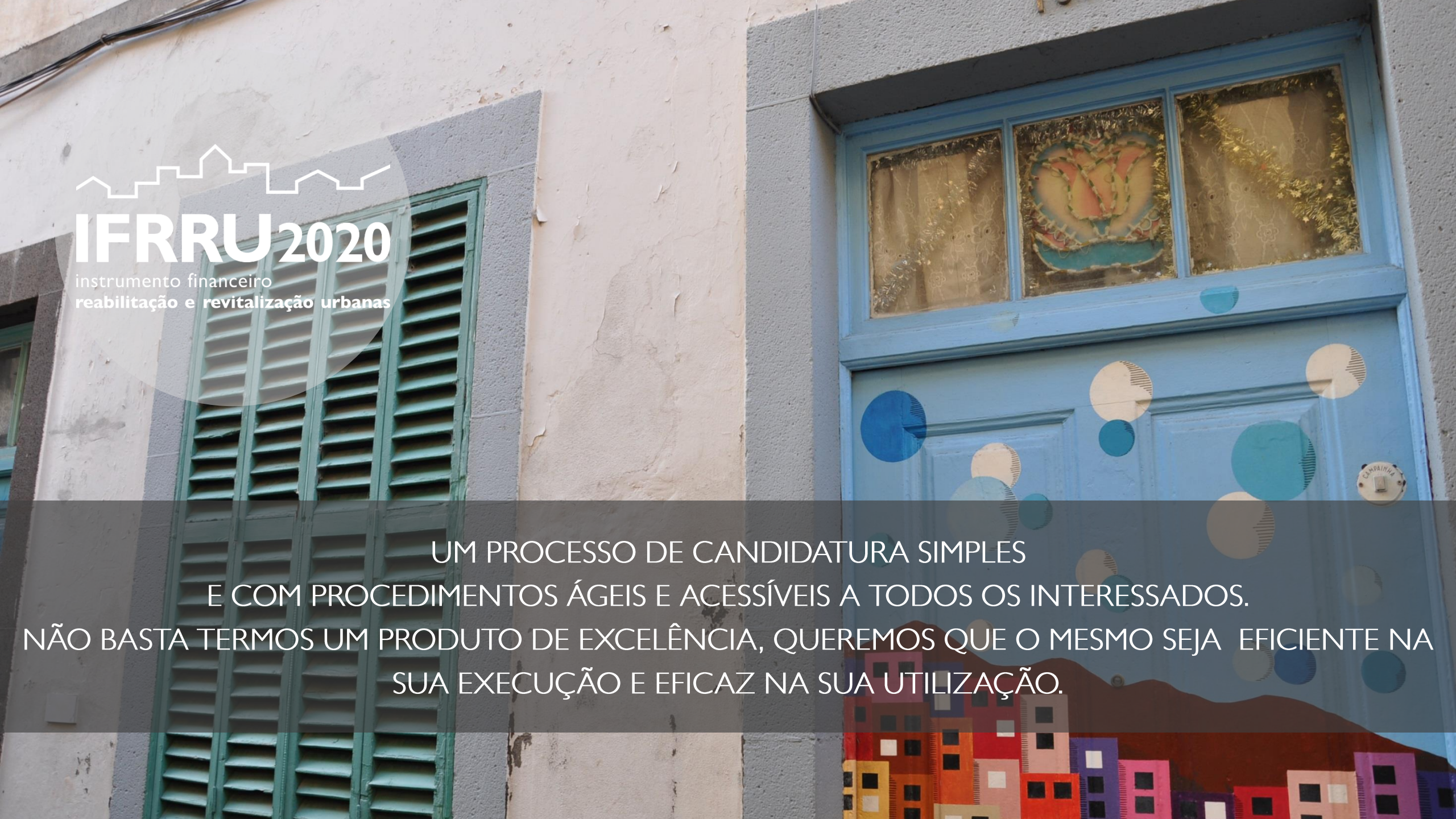
Para tal, no caso de intervenções destinadas a habitação, existe **uma dotação específica de cerca de 40 milhões** para os edifícios de habitação que, após a reabilitação, todas as frações subam 2 classes no desempenho energético.





IFRRU 2020

instrumento financeiro
reabilitação e revitalização urbanas



UM PROCESSO DE CANDIDATURA SIMPLES
E COM PROCEDIMENTOS ÁGEIS E ACESSÍVEIS A TODOS OS INTERESSADOS.
NÃO BASTA TERMOS UM PRODUTO DE EXCELÊNCIA, QUEREMOS QUE O MESMO SEJA EFICIENTE NA
SUA EXECUÇÃO E EFICAZ NA SUA UTILIZAÇÃO.

Processo de candidatura

IFRRU 2020



Num único pedido de financiamento, o projeto de investimento reúne as componentes de reabilitação urbana e de eficiência energética.

- > Sem períodos de candidatura pré-definidos
- > Sem restrições ao número de pedidos de financiamento
- > Sem restrições ao uso a dar ao imóvel reabilitado
- > Sem restrições ao tipo de entidades a apoiar



Processo de candidatura em apenas 3 passos

- > Ponto focal dedicado para o IFRRU 2020 em cada Município
- > Um perito qualificado apoia na escolha das soluções que apresentam os melhores resultados em termos de desempenho energético
- > Candidaturas apresentadas no balcão mais perto de si



Processo de candidatura



* EGF = Entidade Gestora Financeira



IFRRU 2020

instrumento financeiro
reabilitação e revitalização urbanas



UM CASO EUROPEU DE SUCESSO

Um caso europeu de sucesso

IFRRU 2020



Um caso europeu de sucesso

Um caso europeu de sucesso porque:

Consegue gerar um **efeito multiplicador de 14x**, pois parte de 100 milhões de euros fundos europeus e alcança 1400 milhões de euros disponíveis para financiamento.

Combina diversas fontes de financiamento: fundos europeus (dos quais o FEDER e o Fundo de Coesão) de Programas Operacionais financiadores, recursos do BEI (Banco Europeu de Investimento), do CEB (Banco de Desenvolvimento do Conselho da Europa), recursos públicos nacionais e recursos da banca.

Conjuga duas prioridades de investimento da UE 2020: **melhorar o ambiente urbano e revitalizar as cidades** e promover a **eficiência energética**.

Constitui uma **via ágil para o investimento na reabilitação urbana**, já que em cada Autoridade Urbana/Município criou um **ponto focal dedicado ao IFRRU 2020**.



Um caso europeu de sucesso

Um caso europeu de sucesso porque:

Oferece **as condições financeiras mais vantajosas** no apoio à reabilitação urbana, ao balcão dos bancos selecionados por concurso público internacional para este efeito.

Apoia **projetos sustentáveis de reabilitação urbana**.

Cada Município emite opinião vinculativa que assegura que o projeto se integra na **estratégia de desenvolvimento urbano sustentável** que definiu para o seu território.

As medidas de **eficiência energética** que são financiadas, são definidas com o apoio de perito qualificado, sendo as soluções integradas que melhor asseguram o aumento do desempenho energético medido pela redução das necessidades de consumo de energia e a emissão de CO2.



Uma boa prática, no que respeita a instrumentos financeiros de apoio à renovação energética em edifícios na UE

Reconhecido no Interreg Europe Policy Learning Platform good practice database:

<https://www.interregeurope.eu/policylearning/good-practices/item/367/ifrru-2020/>





IFRRU 2020

instrumento financeiro
reabilitação e revitalização urbanas

UM INSTRUMENTO FINANCEIRO INOVADOR SUSTENTADO NUMA ESTRATÉGIA DE IMPLEMENTAÇÃO SMART

Estrutura de Gestão

IFRRU 2020



Missão, visão e objetivos

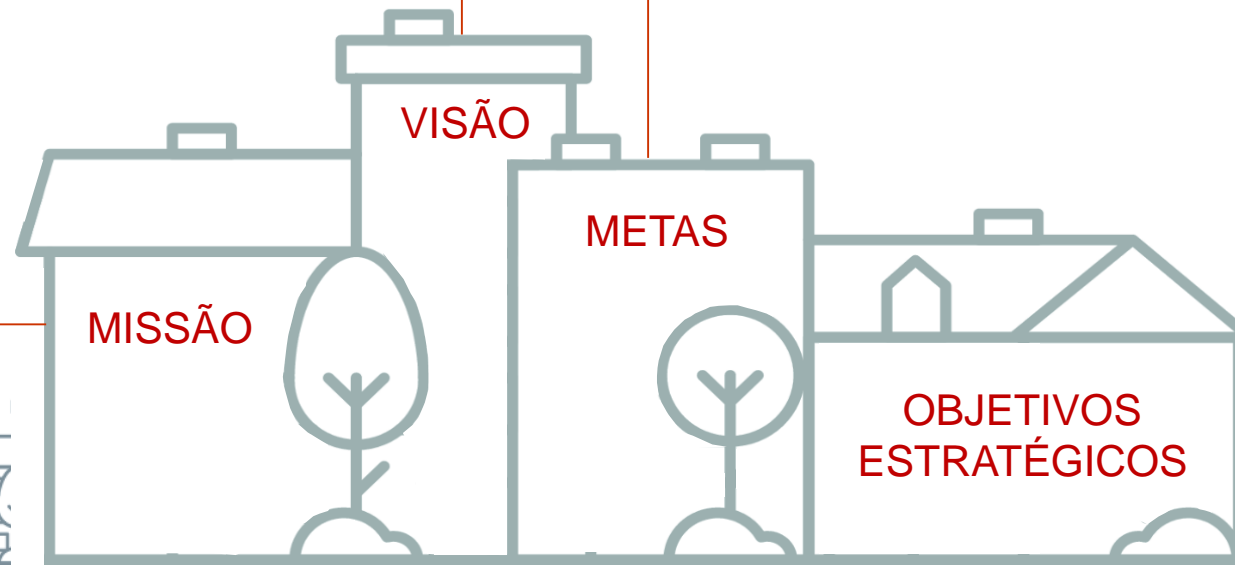
A reabilitação urbana
como instrumento de revitalização das cidades.

2023 : aumento grau de satisfação dos residentes nas áreas intervencionadas
2030 : reabilitação urbana 23% do volume negócios do setor da construção
2030 : redução em 30% consumo energético habitação particular

Assegurar a definição,
gestão, acompanhamento e
execução do IFRRU 2020, na
observância das regras de
gestão constantes da
legislação europeia e
nacional aplicável.

Acesso mais fácil ao investimento
para os promotores de operações de
reabilitação urbana

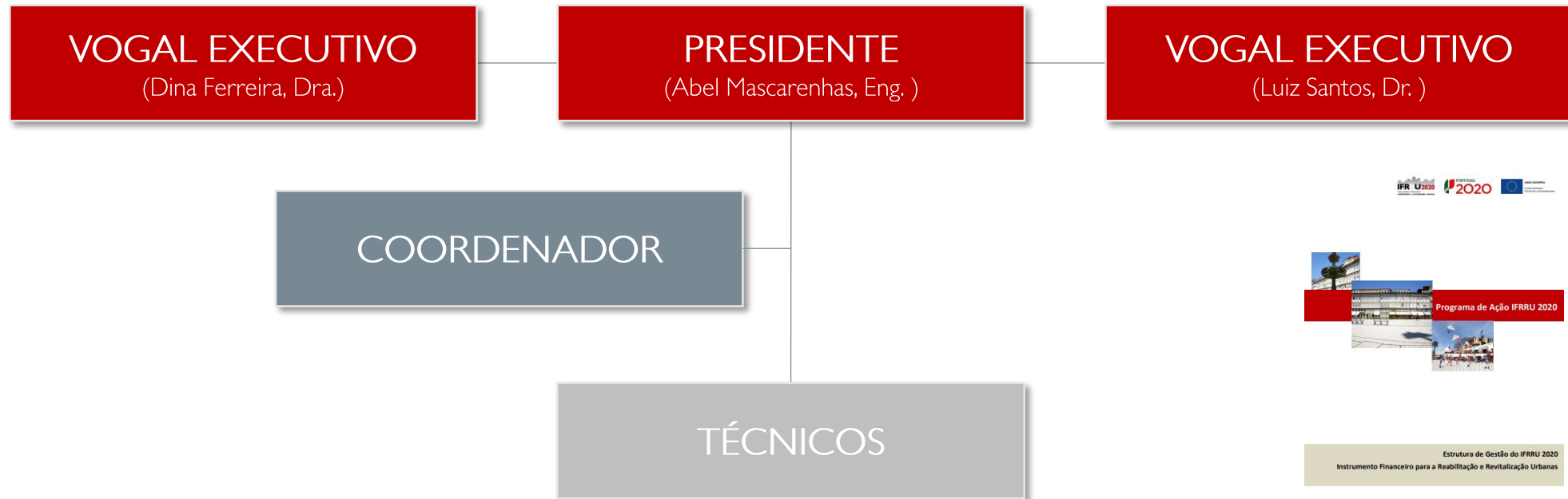
Condições de financiamento mais
favoráveis do que as disponíveis
no mercado e produtos
financeiros diferenciados e mais
adequados às especificidades dos
projetos e dos territórios



Estrutura de Gestão

A Estrutura de Gestão do IFRRU 2020 constitui uma **equipa especializada dedicada** à gestão deste instrumento financeiro.

Integra uma Comissão Diretiva, composta por um Presidente e dois Vogais, e um secretariado técnico que integra um coordenador de projeto, técnicos superiores, assistentes técnicos e assistentes operacionais, num máximo de 8 elementos, seguindo a seguinte estrutura:



Programa de ação
IFRRU 2020



Trabalho em rede

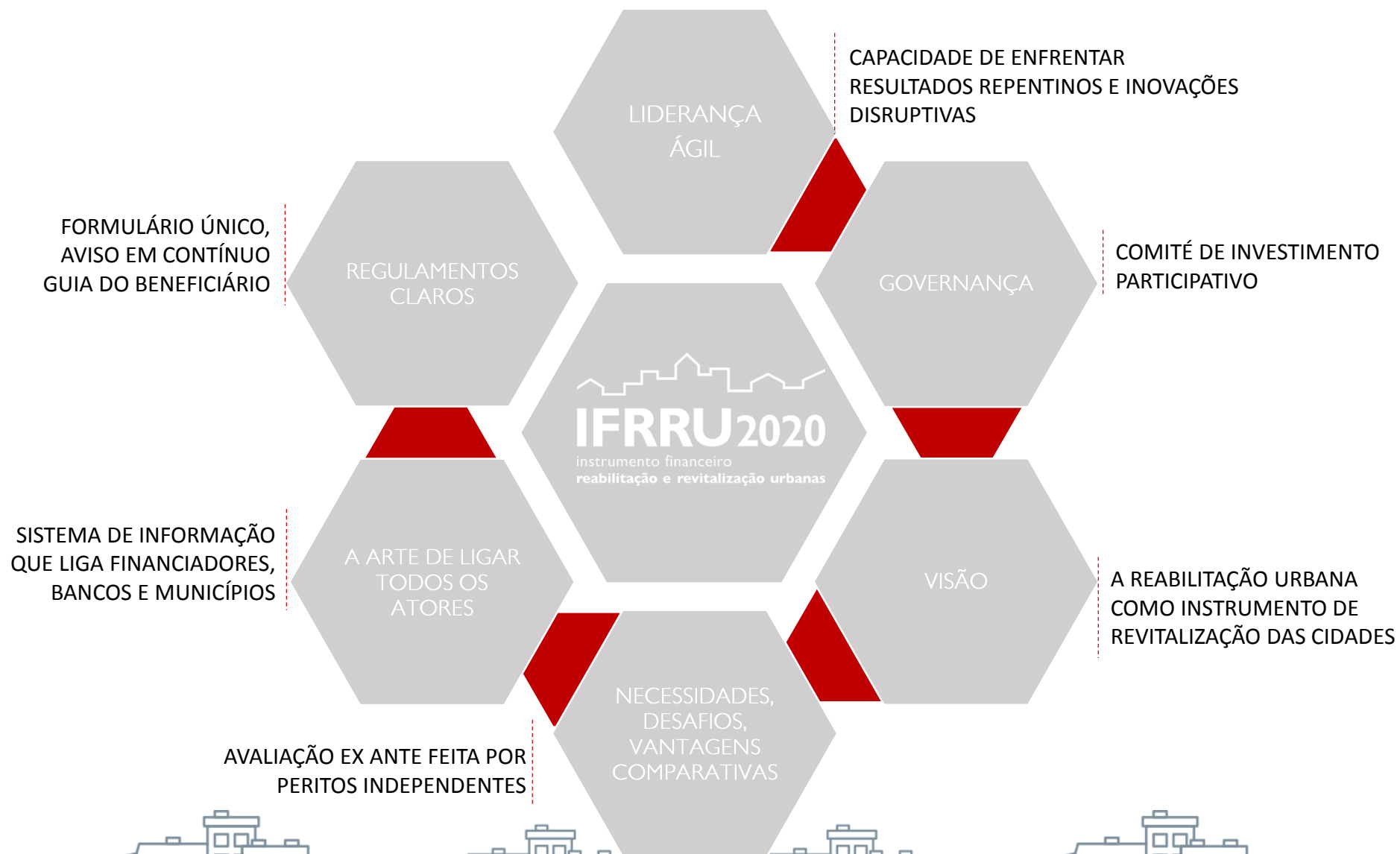
Sistema de informação que liga financiadores, Municípios e Bancos



Comité de Investimento

- AG dos PO financiadores
- EG do IFRRU 2020
- ANMP
- DGTF
- DGEG
- IHRU
- Turismo de Portugal

Uma estratégia de implementação smart





IFRRU 2020
instrumento financeiro
reabilitação e revitalização urbanas

UMA OPORTUNIDADE DE FINANCIAMENTO ÚNICA.
TODOS ESTAMOS CONVOCADOS.

Posizionamento e marca

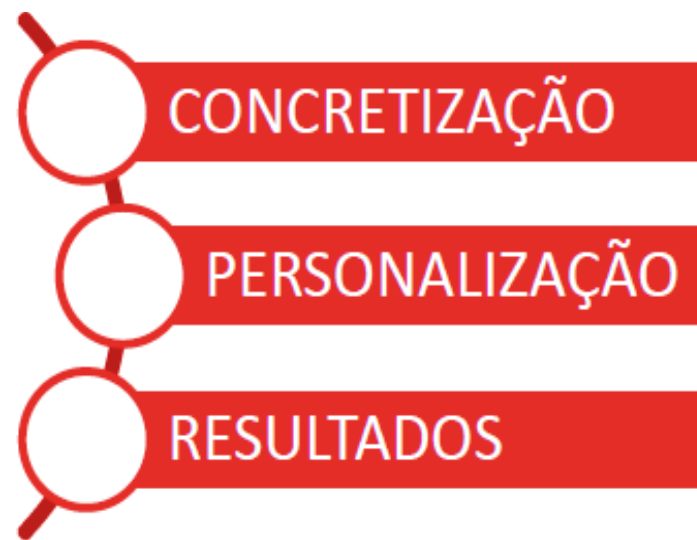
IFRRU 2020



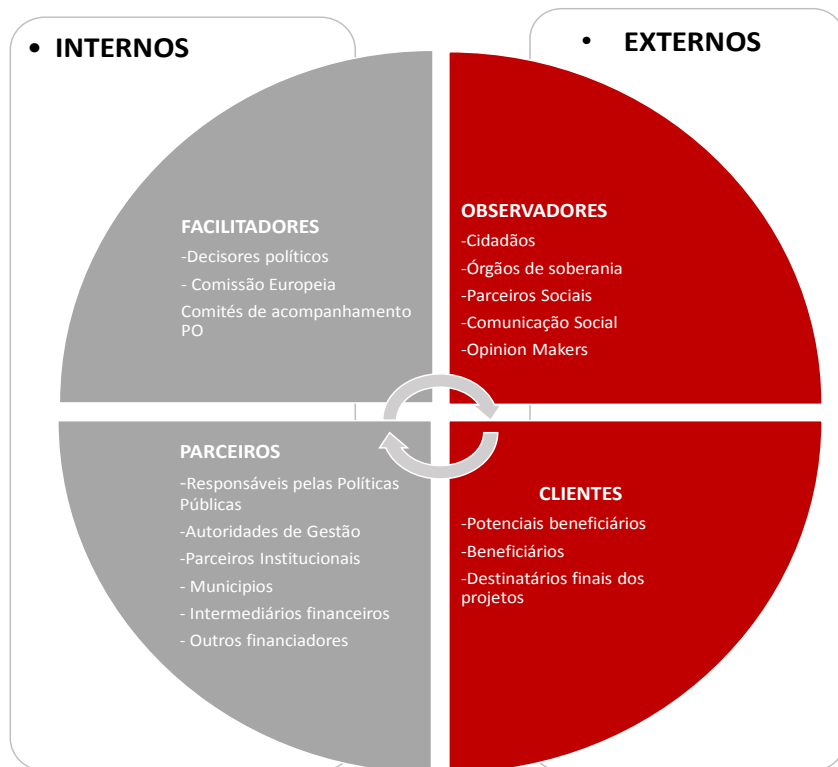
Princípios Orientadores

O IFRRU 2020 adotou um modelo comunicacional pautado pelos princípios de comunicação do PORTUGAL 2020:

- > Divulgação de projetos já executados ou em execução
- > Foco nos protagonistas
- > Benefícios para os cidadãos e territórios



Principais stakeholders e segmentos:



Logotipo IFRRU 2020

Cinza - Cor associada a equilíbrio

Preto - Cor associada a sobriedade, rigor



Vermelho - Cor associada a força, dinamismo, alcance e liderança

Branco - Cor associada a transparência

cinza escuro
CMYK 0/0/0/49

cinza claro
CMYK 0/0/0/15



vermelho
CMYK 0/100/100/25

Alto contraste - positivo



Alto contraste - negativo



[Logotipos IFRRU 2020 para download](#)



Posicionamento IFRRU 2020

ARGUMENTOS EMOCIONAIS

DA MARCA IFRRU 2020:

- ✓ Proximidade e agilidade
- ✓ Colaboração e resposta
- ✓ Uma ambição em comum



Juntos vamos criar cidades com futuro
Reabilitar para revitalizar as **nossas** cidades

ARGUMENTOS RACIONAIS

DA MARCA IFRRU 2020:

- ✓ Respostas a todas as questões
- ✓ Melhores condições de financiamento
- ✓ Processo de candidatura agilizado



Oferecemos-**lhe** as condições mais favoráveis
para avançar com o **seu** projeto de reabilitação



Posicionamento e marca

CIDADES COM FUTURO

REABILITAR
PARA REVITALIZAR
AS NOSSAS CIDADES



Cofinanciado por:



Entidades gestoras:





IFRRU 2020

instrumento financeiro
reabilitação e revitalização urbanas

VENCER A FALTA DE INFORMAÇÃO E FAZER CHEGAR O IFRRU 2020 ÀS PESSOAS.
UMA COMUNICAÇÃO EFETIVA PARA QUE SEJA EFETIVO O USO DOS FINANCIAMENTOS.

Documentação e links

IFRRU 2020



Tudo sobre o IFRRU 2020

(clique para aceder a cada um dos documentos)



Pegada Digital IFRRU 2020

The screenshot shows the LinkedIn profile for IFRRU2020, a Government Administration based in Lisbon. The page features a header with navigation icons, a search bar, and a notification banner. The main content area includes a profile picture, the name 'IFRRU2020', and a description: 'Instrumento Financeiro para a Reabilitação e Revitalização Urbana'. It also displays '6 likes • 3 shares' and a 'See all' link. Below the profile information, there are buttons for 'Manage page' and 'See jobs'. The 'About us' section describes the instrument as a 1,400 million euro tool for urban rehabilitation and revitalization, supported by Portugal 2020. The 'Recent update' section mentions that urban rehabilitation is underway, with 43 projects contracted as of March 19, 2020.

The screenshot shows the 'portal da habitação' website. The header includes navigation links for 'Contactos', 'Ajuda', and 'Pesquisa'. The main navigation bar features categories like 'IHRU', 'NRAU', 'PORTA 65', '100 ANOS', 'ESTRATÉGIA HABITAÇÃO', and 'IFRRU2020'. The left sidebar lists various services such as 'Reabilitação Urbana', 'Habituação', 'Arrendamento', 'Prémios IHRU', 'Programas Financiamento', 'Parque Habitacional', 'Venda de Património', 'Projetos Co-financiados', 'Formulários', 'Notícias', 'Publicações e estudos', 'Perguntas e Respostas', 'Eventos', 'Links', and 'Legislação'. The main content area is titled 'Divulgação das oportunidades de financiamento do IFRRU 2020' and features a map of Portugal with callouts for various regions and their respective dates: Braga (30 fevereiro), Vila Nova de Gaia (15 fevereiro), Viana do Castelo (6 março), Combra (13 março), Leiria (16 janeiro), Lisboa (25 janeiro), Bragança (9 janeiro), Vila Real (6 fevereiro), Covilhã (27 fevereiro), Santarém (14 janeiro), Évora (23 janeiro), and Beja (31 janeiro). The right sidebar contains a 'Início' section with links to 'Candidaturas', 'Quem Somos', 'Atividade', 'Síntese Legislativa', 'Perguntas Frequentes', 'Glossário', 'Eventos', and 'Contactos'. Below this, the 'Atualidades' section states: 'A Reabilitação Urbana está em Marcha. São já 43 os pedidos de financiamento IFRRU 2020'.



IFRRU 2020 em notícia



- [Notas de Imprensa IFRRU 2020](#)
- [Newsletter IFRRU 2020](#)
- [Comunicação IFRRU 2020](#)
- [Estratégia de Comunicação IFRRU 2020](#)
- [Linkedin IFRRU 2020](#)





IFRRU 2020

instrumento financeiro
reabilitação e revitalização urbanas

MOVE-NOS A REABILITAÇÃO URBANA, PARA A REVITALIZAÇÃO DAS NOSSAS CIDADES

Numa página

IFRRU 2020



FINANCIAMENTO IFRRU 2020

O IFRRU 2020 disponibiliza as condições mais favoráveis para a reabilitação integral de edifícios, incluindo as soluções integradas de eficiência energética

Empréstimos

- maturidades até 20 anos, em função da rentabilidade do projeto;
- períodos de carência equivalentes ao período do investimento + 6 meses (máx. 4 anos);
- taxas de juro abaixo das praticadas no mercado para investimentos da mesma natureza;
- sem exigência de um mínimo de capitais próprios;
- colaterais negociáveis com o banco sendo em regra a hipoteca do imóvel a reabilitar

Garantias

concedidas através do sistema português de garantia mútua, destinam-se a projetos de empresas que não dispõem de garantia bastante para acederem ao financiamento

BANCOS SELECIONADOS

- Santander Totta
- BPI
- Millennium BCP

BENEFICIÁRIOS

- Empresas (ENI, PME e não PME), entidades públicas e entidades privadas com ou sem fins lucrativos
- Pessoas singulares

Com título que confira ao candidato poderes para realizar a intervenção (seja direito de propriedade, arrendamento, usufruto, concessão, ou qualquer outro em direito permitido)

OPERAÇÕES A FINANCIAR

Investimento máximo de 20 milhões de euros por operação

- Reabilitação integral* de edifícios com idade ≥ 30 anos (ou, no caso de idade inferior, com um nível de conservação ≤ 2 (DL 266-B/2012, de 31/12), incluindo edifícios de habitação social e equipamentos de utilização coletiva
- Reabilitação de espaços e unidades industriais abandonadas

São financiáveis todas as despesas necessárias à reabilitação incluindo a aquisição do imóvel a reabilitar, e as medidas de eficiência energética.

USO A DAR AO IMÓVEL REABILITADO

- Arrendamento;
- Venda;
- Exploração direta de atividades económicas;
- Habitação própria

TERRITÓRIOS ABRANGIDOS

- O edifício tem de estar localizado numa Área de Reabilitação Urbana (ARU)
- Se o edifício for de habitação social, tem de estar localizado em ARU ou em área delimitada pelo Município no Plano de Ação Integrado para as Comunidades Desfavorecidas (no PAICD).

CANDIDATURAS IFRRU 2020

Sem períodos de candidatura pré-definidos, sem restrições ao número de pedidos de financiamento.

A candidatura ao IFRRU 2020 faz-se em apenas **3 passos**, não necessariamente sequenciais:

1 Parecer de enquadramento emitido pelo Município, junto do **ponto focal IFRRU 2020**, interlocutor privilegiado designado por cada Município para o IFRRU 2020 que articulará internamente este processo com o processo de licenciamento urbanístico

2 Certificação Energética realizada por **perito qualificado pela ADENE**, para caracterizar o nível de desempenho energético do imóvel e o nível esperado após a intervenção e, em conjunto com o projetista, identificar as medidas de eficiência energética que constituem as melhores soluções para aumentar o nível de desempenho do edifício e que serão objeto de financiamento;

3 Pedido de financiamento a realizar num balcão da rede comercial de qualquer um dos **Bancos selecionados**.

CONTACTOS IFRRU 2020:

- Telefone: 21 723 17 98
- Email: ifrru@ifrru.ihru.pt
- <https://www.portaldahabitacao.pt/pt/portal/reabilitacao/ifrru/index.html>
- <https://www.linkedin.com/company/ifrru-2020/>





IFRRU 2020

instrumento financeiro
reabilitação e revitalização urbanas

JUNTOS VAMOS CRIAR CIDADES COM FUTURO!

Contactos

IFRRU 2020



Assuntos de Media

Teresa Mouro Ferreira

ifrru@ifrru.ihru.pt

Morada: Av. Columbano Bordalo Pinheiro, n.º 5, 7.º andar
1099-019 Lisboa

Telefone: + 351 21 723 17 98

<https://www.portaldahabitacao.pt/pt/portal/reabilitacao/ifrru/index.html>

<https://www.linkedin.com/company/ifrru-2020/>

